

# PIANO STRUTTURALE

LR 65/2014 Norme per il governo del territorio  
Articolo 20

Comune di Orbetello:  
Sindaco: Andrea Casamenti  
Assessorato urbanistico: Anna Taglia  
Responsabile del procedimento: Arch. Francesca DiStefano  
Camerale della commissione e ufficio urbanistica: ingegnere Giovanni La Porta

Raggruppamento temporaneo:

<b>Arch. Silvia Viviani</b> progettista e coordinatore	<b>Epius - Musa srl</b>	<b>Cremae Ricerche spa</b>
---	-------------------------	----------------------------

Gruppi di lavoro: Arch. Francesca Masi Arch. Lucia Nimmi Ingegnere geologo e G.S. Barbara Croci, Lorenzo Zoppi	Gruppi di lavoro: Arch. Luigi Migliorini Arch. Eleonora Gaspari Dott. Francesco Tosi	Gruppi di lavoro: Dott. Enrico Campanelli Dott. Francesco Tosi
--	---	--

Apporti specialistici:

Planificazione dello spazio marittimo e di adattamento climatico:  
Prof. Arch. Francesco Masi  
Aspetti economici, ambientali e naturalistici, flora e fauna marina:  
Dott. Maurizio De Fina  
Aspetti geologici, geomorfologici e idrologici strutturali:  
Studi Idrogeo Service srl e Idrogeo Ingegneria srl

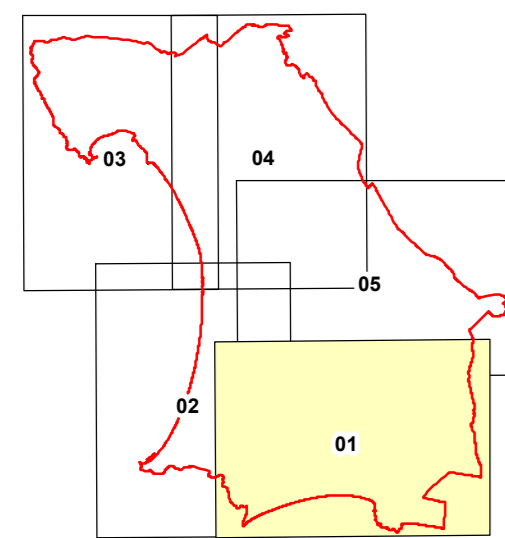
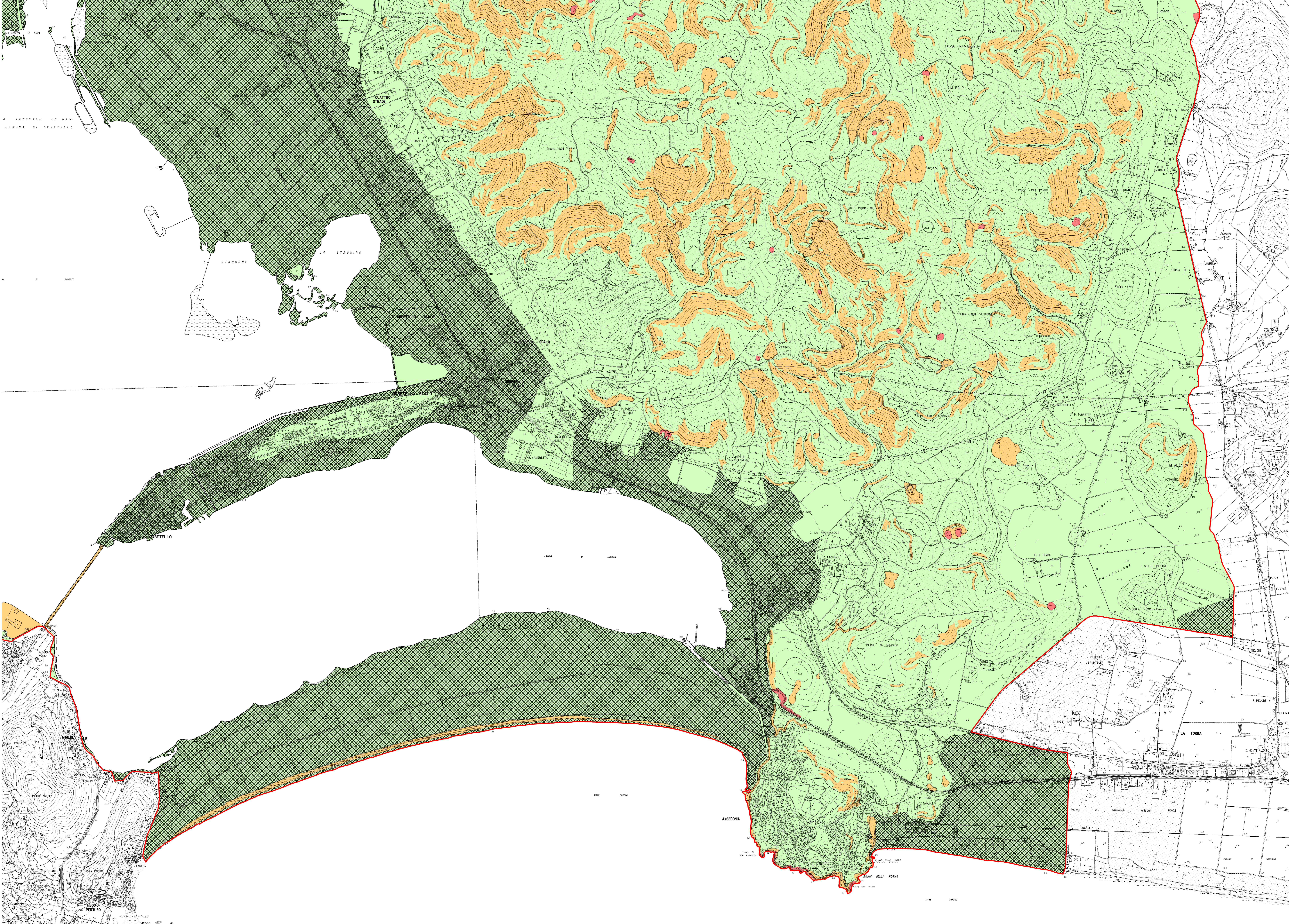


TAVOLA G.07 - Carta della Pericolosità Geologica

QUADRO 02  
Scala 1:10.000  
FASE DI APPROVAZIONE  
2020



**LEGENDA**  
D.P.G.R. 53/R/2011

	G.4 Pericolosità geologica molto elevata
	G.3 Pericolosità geologica elevata
	G.3 Pericolosità geologica elevata (aree interessate da pendenze dei versanti superiori al 35%)
	G.2 Pericolosità geologica media
	G.2 Pericolosità geologica media (aree dove il rischio geomorfologico ha ricadute su terreni particolarmente costosi da un punto di vista geotecnico, quali zone a rischio paludaggine). Per queste aree si prevede di prendere la massima attenzione in fase di progettazione in termini di maggiori precauzioni da effettuare, in senso sia geologico sia idrogeologico, al fine di definire le fondazioni più idonee all'intervento di progetto per garantire la massima stabilità al progetto meccanico)